



TANZCAFÉ ARLBERG INFORMATION

EINTRITT

Alle Konzerte finden bei freiem Eintritt statt. Es gilt das Prinzip „first come, first serve“. Wir empfehlen, rechtzeitig vor Ort zu sein und gegebenenfalls in der Location einen Tisch zu reservieren. Für die Tanzcafé Arlberg Nightline in den Clubs wird ein Eintritt erhoben.

MOBILITÄT und ANREISE

Nachhaltigkeit liegt uns am Herzen. Daher bieten wir in Kooperation mit dem Verkehrsverbund Vorarlberg (VVV) eine kostenfreie Anreise zu den Konzerten mit öffentlichen Verkehrsmitteln an. Informationen zum kostenfreien Ticket und den Verbindungen auf: [tanzcafe-arlberg.de/mobilitaet](https://www.tanzcafe-arlberg.de/mobilitaet). Die Konzerte im Skigebiet sind bequem mit den Skiliften erreichbar. Für Besucher ohne Skipass oder Tageskarte besteht die Möglichkeit, Einzelfahrten speziell für die Konzertbesuche zu lösen.

HINWEIS

Während der Konzerte werden Foto-, Film- und Tonaufnahmen angefertigt. Mit Ihrem Besuch der Veranstaltung erklären Sie sich mit deren Verwendung und möglichen Veröffentlichung einverstanden.

ADMISSION

All concerts are free of charge. The principle of "first come, first served" applies. We recommend arriving early and, if possible, reserving a table at the location. An admission fee applies for the Tanzcafé Arlberg Nightline in the clubs.

MOBILITY AND ARRIVAL

Sustainability is close to our hearts. That's why, in cooperation with the Vorarlberg Transport Association (VVV), we offer free public transport to the concerts. For details on the free ticket and connections, visit: [tanzcafe-arlberg/en/mobility](https://www.tanzcafe-arlberg/en/mobility). The concerts in the ski area are easily accessible via the ski lifts. Visitors without a ski pass or day ticket can purchase single rides specifically for the concerts.

NOTICE

Photo, video, and audio recordings will be made during the concerts. By attending the event, you consent to their use and possible publication.

Stand: Jänner 2025, Änderungen vorbehalten.
Status: January 2025, subject to change.

Impressum/ Imprint:
Lech Zürs Tourismus GmbH, Dorf 164, 6764 Lech

KONTAKT | CONTACT

LECH-ZÜRS TOURISMUS GMBH

Dorf 164
6764 Lech am Arlberg
Tel.: +43 5583 2161-0
info@lechzuers.com

TOURISMUSVERBAND ST. ANTON AM ARLBERG

Dorfstraße 8
6580 St. Anton am Arlberg
Tel.: +43 5446 22690
info@stantonamarlberg.com

TANZCAFÉ-ARLBERG.COM

ST.ANTON • ST.CHRISTOPH • STUBEN • ZÜRS • LECH

TANZCAFÉ ARLBERG MUSIC FESTIVAL

30.03. – 13.04. 2025



TANZCAFÉ ARLBERG MUSIC FESTIVAL 2025

Angesagte Sounds treffen auf schneebedeckte Gipfel

Ob auf der Tanzfläche mitten im Schnee, vor der imposanten Bergkulisse oder abends in der Hotel-Lounge: seit 2013 bietet das Tanzcafé Arlberg Music Festival die perfekte Gelegenheit, die Skisaison mit einzigartigen, musikalischen Highlights ausklingen zu lassen. Wo sonst liegen endlose Skipisten nur einen Schwung von spannend besetzten Konzertbühnen und magnetisch anziehenden Dancefloors entfernt? Dieses einzigartige Musik- und Tanzspektakel lässt den ganzen Arlberg erklingen und vereint die fünf Orte St. Anton, St. Christoph, Lech, Zürs und Stuben mit seinem Berge versetzenden Mix. Von mitreißendem Jazz über pulsierenden Hip-Hop, eingängigen Pop-Songs, regionalem Mundart-Pop, fetzigen Brass-Sounds, elektrisierender elektronischer Musik, ikonischem Brit-Pop, authentischem Rock 'n' Roll, nostalgischem Swing bis hin zu energiegeladenem Ska – hier lässt die Musik den Schnee schmelzen und die Alpen vibrieren.

Trendy Sounds Meet Snow-Capped Peaks

Whether on the dance floor in the middle of the snow, against the majestic mountain backdrop, or in the cosy ambiance of a hotel lounge in the evening, the Tanzcafé Arlberg Music Festival has been offering the perfect way to wrap up the ski season with unique musical highlights since 2013. Where else are endless ski slopes just a stone's throw away from exciting concert stages and alluring dance floors? This one-of-a-kind music and dance spectacle makes the entire Arlberg region resonate, uniting the five destinations of St. Anton, St. Christoph, Lech, Zürs, and Stuben with its compelling mix of mountain-moving music. From captivating jazz and pulsating hip-hop to catchy pop tunes, regional dialect pop, vibrant brass sounds, electrifying electronic music, iconic Britpop, authentic rock 'n' roll, nostalgic swing, and high-energy ska – this festival melts the snow and makes the Alps come alive!



LINE-UP

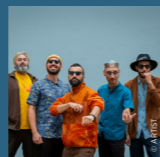
30.03. - 13.04.2025



TEXTA (A) | SUPPORT: AUTSIDERZ (A)
Lebendige Hip-Hop-Geschichte
Living hip-hop history
Sonntag, 30.03.25 – 13.00 Uhr
Rendl Beach, St. Anton



JAZ DELOREAN (UK)
Einzigartige Storys, einzigartige Songs
Unique stories in unique songs
Donnerstag, 03.04.25 - 21.30 Uhr
Hotel Kristiania, Lech



VEEBLE (I) | SUPPORT: DJ THE WAZ EXP. (A)
Globale Rhythmen und Grooves
Global rhythms and grooves
Sonntag, 06.04.25 – 12.00 Uhr
Street Food Festival, Zürs



RASGARASGA (D)
Mehrsprachiger mehrstimmiger Indie-Pop
Multilingual multi-voiced indie pop
Dienstag, 08.04.25 – 13.30 Uhr
Bergrestaurant Seekopf, Zürs



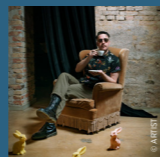
ANKATHIE KOI (A)
Tanzbarer Synth-Pop mit 80ies Charme
Danceable synth-pop with 80s charm
Freitag, 11.04.25 – 20.30 Uhr
Hotel Anton, St. Anton



POXRUCKER SISTERS (A)
Zauberhafte Schwestern
Enchanting Sisters
Sonntag, 30.03.25 – 21.30 Uhr
Hotel Edelweiss, Zürs



LABRASSBANDA (D) | SUPPORT: TUMULTI (A)
Genre-Sprenger mit Party-Genen
Genre breaker with party genes
Freitag, 04.04.25 – 15.00 Uhr
Festivalbühne Rüfiplatz, Lech



MY SECRET PLAYGROUND (A/D)
Verspielter Electro-Live-Mix
Playful Electro-Live-Mix
Sonntag, 06.04.25 – 13.30 Uhr
Arlberg Thaja, St. Christoph



VEEBLE UNPLUGGED (I)
Globaler Soundmix
Global sound mix
Dienstag, 08.04.25 – 16.30 Uhr
Hotel Tannbergerhof, Lech



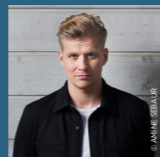
LONER TENNIS CLUB (I)
Live-Electonica im Doppel
Live electronica in duo
Samstag, 12.04.25 – 14.00 Uhr
Fuxbau, Stuben



POXRUCKER SISTERS & BAND (A)
Dialektpop mit Leichtigkeit und Tiefgang
Dialect pop with lightness and depth
Montag, 31.03.25 – 14.00 Uhr
Burg Hotel, Oberlech



STEFAN OBERMAIER (A)
Elektrifizierendes DJ-Set
Electrifying DJ-Set
Freitag, 04.04.25 – 18.00 Uhr
The Yurt, Lech



THORSTEINN EINARSSON (IS/A)
SUPPORT: YUNGER (A)
Ehrlicher Pop-Rock mit Tiefgang
Honest pop rock with depth
Sonntag, 06.04.25 – 16.00 Uhr
Festivalbühne St. Anton



VIRGINIA (D)
Faszinierende Live-DJ-Show
Fascinating live DJ show
Donnerstag, 10.04.25 – 14.00 Uhr
Balmalp, Zug



DJANGO 3000 UNPLUGGED (D)
Gypsy-Soul hautnah
Gypsy soul up close
Samstag, 12.04.25 – 16.00 Uhr
Galzig Bistrobar, St. Anton



TANKUS (UK)
Carnival Rock aus London
Carnival rock from London
Dienstag, 01.04.25 – 13.00 Uhr
Gampen, St. Anton



MY SECRET PLAYGROUND (A/D)
Verspielter Electro-Live-Mix
Playful Electro-Live-Mix
Samstag, 05.04.25 – 13.30 Uhr
Schlegelkopf Restaurant-Bar, Lech



SIMONE KOPMAJER QUARTETT (A)
Jazz, Swing und geschmackvoller Pop
Jazz, swing and sophisticated pop
Sonntag, 06.04.25 – 20.30 Uhr
Arlberg Stuben, Stuben



GOOD CO SWING (USA)
Swing & Hot-Jazz
Donnerstag, 10.04.25 – 21.30 Uhr
Hotel Gasthof Post, Lech
20.30 Uhr Swingtanz-Taster



ORGANIC FUZZ (A)
Mitreißender Funk und Blues
Captivating funk and blues
Samstag, 12.04.25 – 21.00 Uhr
Après Post Hotel, Stuben



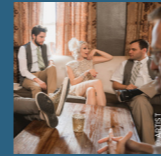
TANKUS (UK) | SUPPORT: RINO(10)DJ (I)
Rastloser Rock 'n' Roll
Restless Rock 'n' Roll
Mittwoch, 02.04.25 – 13.30 Uhr
Hospiz Alm, St. Christoph



BIBIZA (A) | SUPPORT: BEAKS (A)
Austropop mit New-Wave-Vibes
Austropop with new wave vibes
Samstag, 05.04.25 – 16.00 Uhr
Festivalbühne St. Anton



VEEBLE (I)
Globale Rhythmen und Grooves
Global rhythms and grooves
Montag, 07.04.25 – 14.30 Uhr
Hotel Salome, Oberlech



GOOD CO (USA)
Swing trifft auf funky Beats und Electro
Swing meets funky beats and electro
Freitag, 11.04.25 – 13.00 Uhr
Galzig, St. Anton



DJANGO 3000 (D)
Diabolischer Gypsy-Rock-Mix
Diabolical Gypsy Rock Mix
Sonntag 13.04.25 – 14.00 Uhr
Rud-Alpe, Lech



GRANADA (A) | SUPPORT: CORDOBA78 (A)
Neo-Austropop mit lässigem Charme
Neo-Austropop with casual charm
Donnerstag, 03.04.25 - 15.00 Uhr
Festivalbühne Rüfiplatz, Lech



YUNGER (A)
Umtriebiger Folk-Sänger
Dynamic folk singer
Samstag, 05.04.25 – 21.00 Uhr
Das Johann, Stuben



SIMONE KOPMAJER QUARTETT (A)
Jazz, Swing und geschmackvoller Pop
Jazz, swing and sophisticated pop
Montag, 07.04.25 – 21.00 Uhr
Ullrhaus, St. Anton



TAGTRAEUMER (A)
Moderner Uptempo-Pop mit Gefühl
Modern uptempo pop with feeling
Freitag, 11.04.25 – 16.30 Uhr
Romantikhotel Die Krone von Lech, Lech

DJ-Warm-up bei den Festivalbühnen
jeweils eine Stunde vor Konzertbeginn

TANZCAFÉ ARLBERG NIGHTLINE

HOSTED BY SOUNDKANTINE

Unterstützt von den Soundkantine-Hosts Mighty Mottl und Superflausch mischen Spitzenacts der elektronischen Musikszene erneut das Arlberger Nachtleben auf. DJs, Termine und Locations auf tanzcafe-arlberg.com

Supported by Soundkantine hosts Mighty Mottl and Superflausch, top acts from the electronic music scene are once again set to energize the Arlberg nightlife. DJs, dates and locations at tanzcafe-arlberg.com






Stay tuned

Folge uns auf unserer Website, Instagram und Facebook, um keine News, Artist-Updates oder Festival-Vibes zu verpassen. Sei dabei – online und vor Ort!

Follow us on our website, Instagram, and Facebook to catch all the latest updates, artist announcements, and festival vibes. Don't miss a beat – join the party online!

#tanzcafearlberg #staytuned #festivalvibes #welovetanzcafe

 facebook.com/tanzcafe.arlberg
 instagram.com/tanzcafearlberg
 tanzcafe-arlberg.com

